

УТВЕРЖДАЮ:



Директор МКУ «Нижегородлес»

В.В.Кукушкин В.В.Кукушкин

августа 2024 г.

**Акт
обследования аварийных деревьев № 50**

лесных насаждений, закрепленных за муниципальным казенным учреждением
«Нижегородское городское лесничество»

Нижегородская область
(субъект Российской Федерации)

Место проведения: вдоль лыжной трассы

Участковое лесничество	Урочище (дача)	Квартал (кварталы)	Выдел (выделы)
Сормовское	-	2	1
Сормовское	-	2	5
Сормовское	-	2	6

Перечетная ведомость аварийных деревьев, назначаемых в рубку

№ дерева	Координаты	Порода	Высота, м	Диаметр, см	Запас, куб.м	Структурные изъяны, характеризующие аварийность дерева	Сроки проведения мероприятия
1	2	3	4	5	6	7	8
1	N 56,3873 E 43,73674	Сосна	14	12	0,077	сухой, стволовая гниль	2025
2	N 56,38742 E 43,73572	Сосна	22	20	0,314	сухой, стволовая гниль	2025
3	N 56,38741 E 43,73575	Сосна	20	12	0,104	сухой, стволовая гниль	2025
4	N 56,3875 E 43,73565	Сосна	22	24	0,452	сухой, стволовая гниль	2025
5	N 56,38752 E 43,73565	Сосна	20	16	0,185	сухой, стволовая гниль	2025
6	N 56,38728 E 43,7355	Сосна	24	24	0,488	сухой, стволовая гниль	2025
7	N 56,3873 E 43,73557	Сосна	22	16	0,201	сухой, стволовая гниль	2025
8	N 56,38731 E 43,73558	Сосна	18	16	0,169	сухой, стволовая гниль	2025
9	N 56,38735 E 43,73552	Сосна	19	16	0,177	сухой, стволовая гниль	2025
10	N 56,38766 E 43,73544	Сосна	17	12	0,09	сухой, стволовая гниль	2025
11	N 56,38767 E 43,73545	Сосна	12	10	0,047	сухой, стволовая гниль	2025
12	N 56,38784 E 43,73539	Сосна	20	16	0,185	сухой, стволовая гниль	2025
13	N 56,38785 E 43,73543	Сосна	23	24	0,47	сухой, стволовая гниль	2025
14	N 56,38781 E 43,73541	Сосна	18	12	0,095	сухой, стволовая гниль	2025
15	N 56,38793 E 43,7353	Сосна	20	16	0,185	сухой, стволовая гниль	2025
16	N 56,38772 E 43,73522	Сосна	22	16	0,201	сухой, стволовая гниль	2025
17	N 56,38774 E 43,73522	Сосна	22	20	0,314	сухой, стволовая гниль	2025
18	N 56,38764 E 43,73521	Сосна	18	12	0,095	сухой, стволовая гниль	2025
19	N 56,38766 E 43,73522	Сосна	22	16	0,201	слом ствола в кроне	2025
20	N 56,38765 E 43,7352	Сосна	18	12	0,095	сухой, стволовая гниль	2025
21	N 56,38741 E 43,73433	Сосна	18	16	0,169	сухой, стволовая гниль	2025
22	N 56,38762 E 43,73437	Сосна	16	12	0,086	слом ствола под кроной	2025
23	N 56,3877 E 43,7342	Сосна	18	16	0,169	сухой, стволовая гниль	2025
24	N 56,38741 E 43,73429	Сосна	18	12	0,095	сухой, стволовая гниль	2025
25	N 56,3873 E 43,73406	Сосна	23	24	0,47	сухой, стволовая гниль	2025
26	N 56,38726 E 43,73403	Сосна	20	12	0,104	сухой, стволовая гниль	2025
27	N 56,38714 E 43,73413	Сосна	18	10	0,066	сухой, стволовая гниль	2025
28	N 56,3873 E 43,73464	Сосна	16	8	0,038	сухой, стволовая гниль	2025
29	N 56,38715 E 43,73504	Сосна	18	12	0,095	сухой, стволовая гниль	2025
30	N 56,38675 E 43,73546	Сосна	17	10	0,063	сухой, стволовая гниль	2025
31	N 56,38674 E 43,73539	Сосна	22	20	0,314	сухой, стволовая гниль	2025
32	N 56,38673 E 43,73542	Сосна	19	14	0,135	сухой, стволовая гниль	2025
33	N 56,38673 E 43,73546	Сосна	22	24	0,452	слом ствола под кроной	2025

ЗАКЛЮЧЕНИЕ

С целью недопущения причинения вреда жизни и здоровью граждан, ущерба государственному имуществу, имуществу граждан и юридических лиц и предотвращения негативных процессов: рекомендуется провести мероприятие – рубку аварийных деревьев породы сосна в количестве 33 шт. объемом 6,4 куб.м.

Мероприятия, необходимые для предупреждения повреждения или поражения смежных деревьев, осуществляются в соответствии с правилами санитарной безопасности в лесах от 09.12.2020 № 2047, правилами осуществления мероприятий по предупреждению распространения вредных организмов от 09.11.2020 № 912, а также правилами заготовки древесины и особенностями заготовки древесины в лесничествах, указанных в статье 23 Лесного кодекса Российской Федерации от 01.12.2020 № 993.

Исполнитель работ по проведению обследования аварийных деревьев:

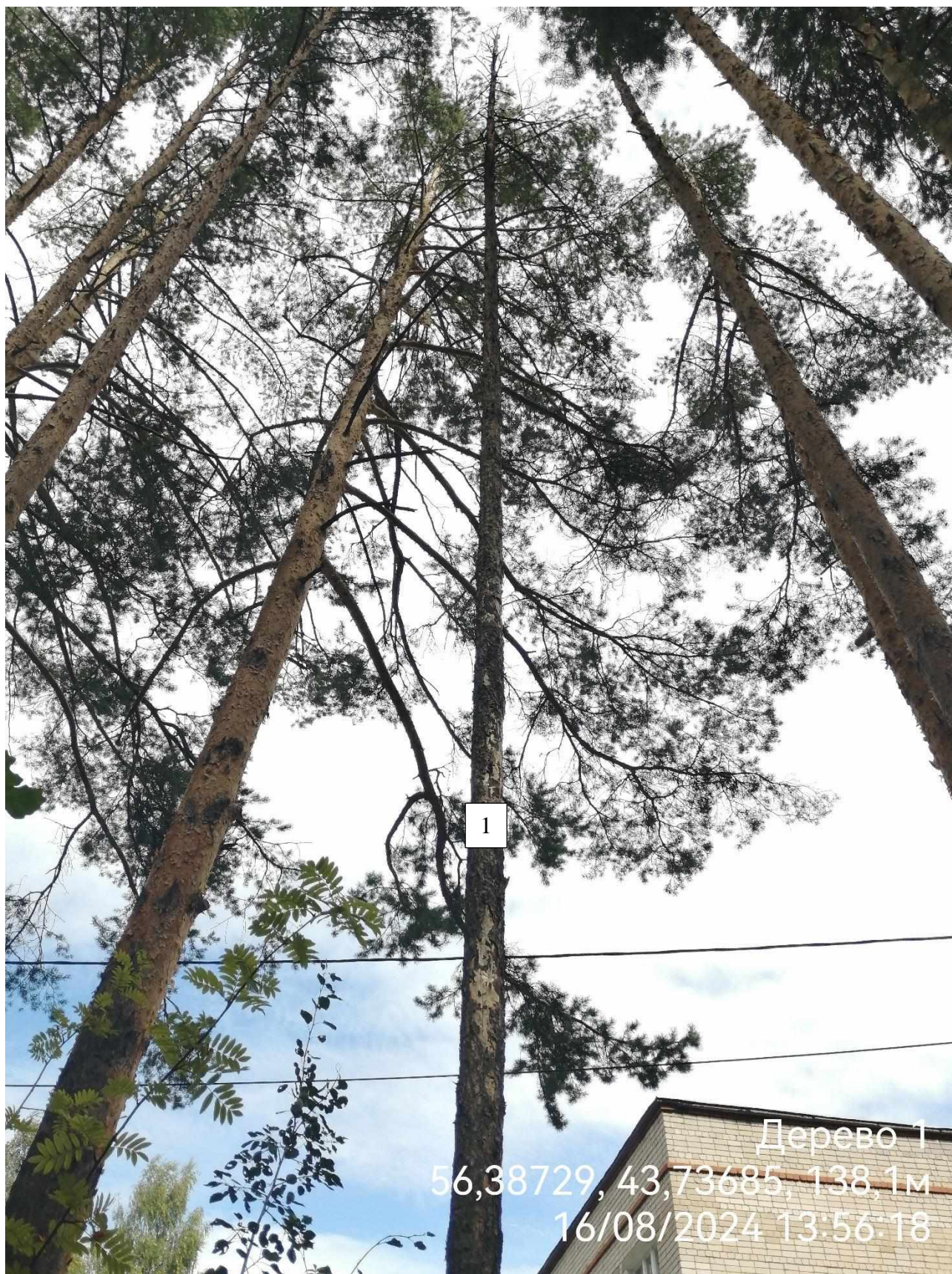
заместитель начальника отдела ОЗиВЛ МКУ «Нижегородлес»

Ф.И.О. Белоненко А.В.

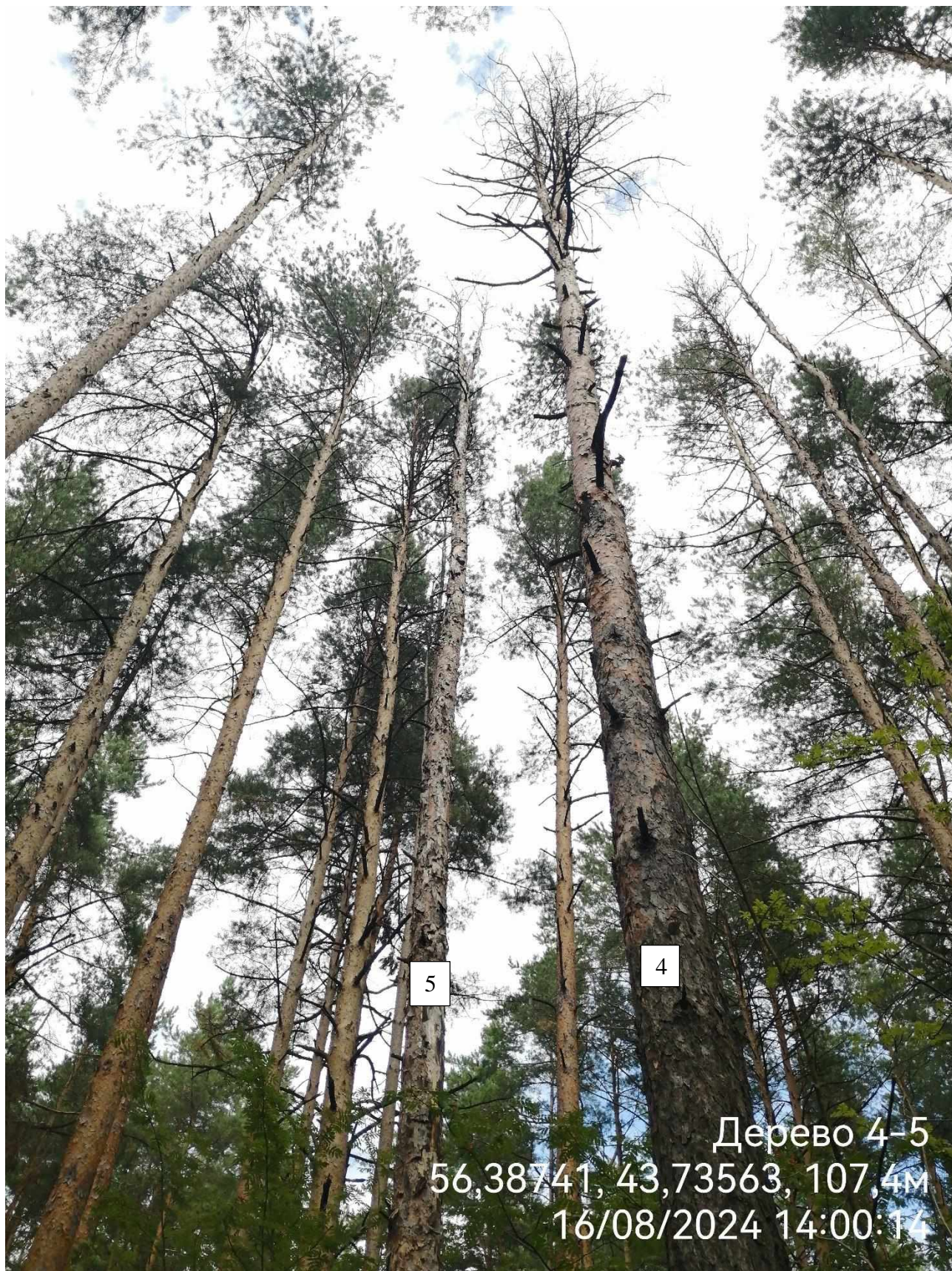
Подпись 

Дата составления документа 19.08.2024 Телефон 8(831)-228-01-68

Материалы фотофиксации:





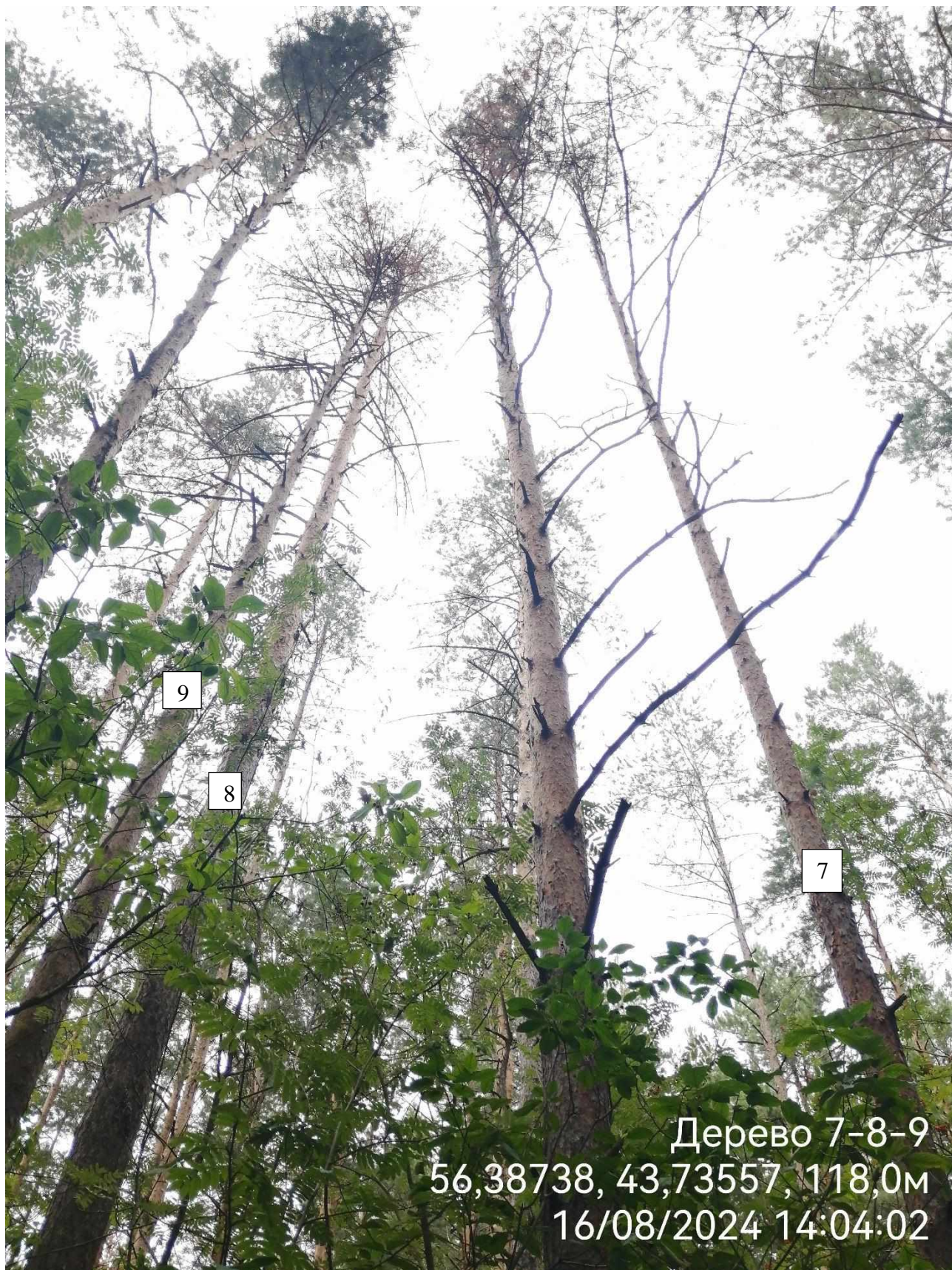


5

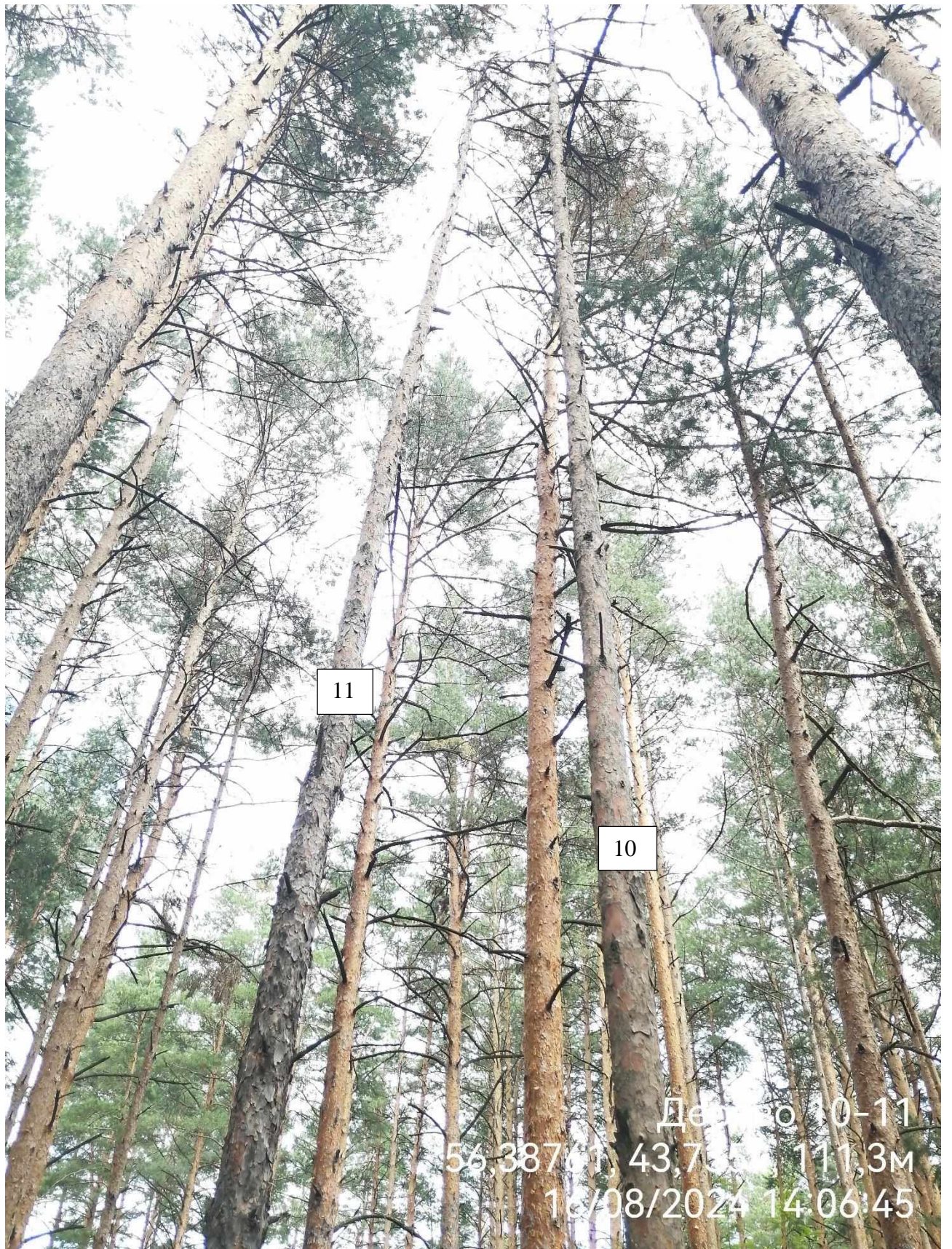
4

Дерево 4-5
56,38741, 43,73563, 107,4м
16/08/2024 14:00:14





Дерево 7-8-9
56,38738, 43,73557, 118,0м
16/08/2024 14:04:02





12

13

Дерево 12-13
56,38785, 43,73552, 102,3м
16/08/2024 14:08:06







16

17

18

Дерево 16-17-18
56,38769 43,73515 100,4м
16/08/2024 14:11:03





21

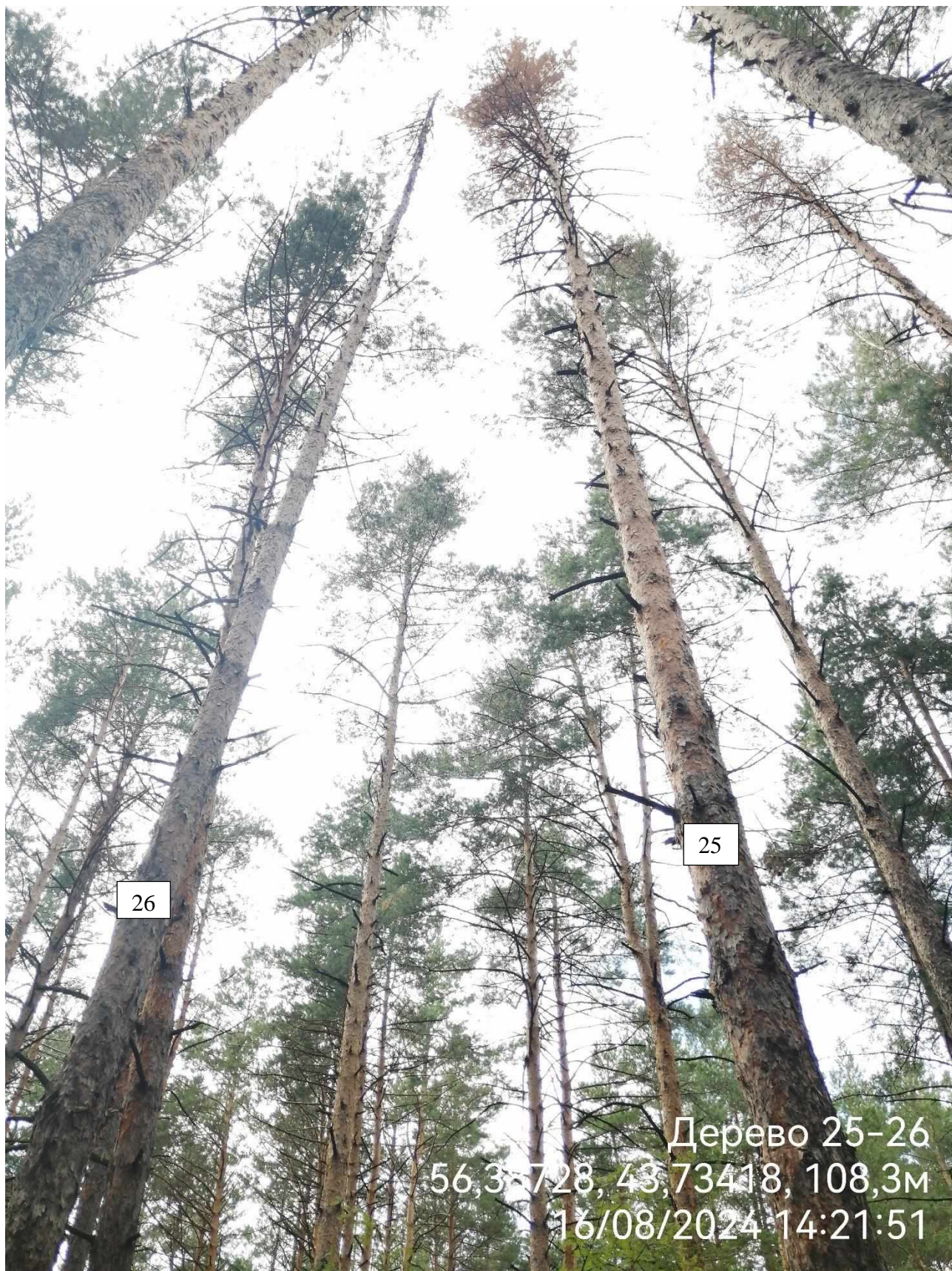
Дерево 21
16.3.2024 36,43,73,437, 100,3м
16/08/2024 14:16:43





Дерево 23
56,3877, 43,73436, 107,5м
16/08/2024 14:19:16





26

25

Дерево 25-26
56,35728, 43,73418, 108,3м
16/08/2024 14:21:51











33

32

31

Дерево 31-32-33
55 3869, 43,73527, 102,2м
16/08/2024 14:28:19